

INFORMATIONEN ZUR SCHIENENHINTERLANDANBINDUNG

# Noch viele Fragen offen



Hunderte Menschen haben sich schon am Infomobil der Allianz gegen die feste Fehmarnbelt-Querung über die Auswirkungen des Baus und der Hinterlandanbindung informiert. Foto: SW

**SCHARBEUTZ.** Auf der Tour durch die betroffenen Orte der Schienenhinterlandanbindung zur festen Fehmarnbelt-Querung hat das Infomobil der Allianz gegen die feste Fehmarnbelt-Querung in Scharbeutz und Haffkrug Halt gemacht.

Hunderte Menschen haben sich bereits von der Allianz über die Auswirkungen der festen Fehmarnbelt-Querung informieren lassen. „Es ist immer wieder erstaunlich, wie wenig die Menschen darüber wissen“, sagt Frauke Redderberg, Vorsitzende der Initiative Tourismussort statt Transitort (TsT), „das ermutigt uns, weiter zu machen.“

Informiert wird über die ökologischen Auswirkungen des Baus der festen Querung und über die Folgen der Hinterlandanbindung. Für den prognostizierten

Zugverkehr mit mehr als 150 Zügen pro Tag, überwiegend Güterzüge, die nachts fahren, prüft die Bahn auf Druck der Orte entlang der Bestandsstrasse verschiedene Alternativtrassen. Doch alle Trassenvarianten haben ihre Tücken. Wird die vorhandene Strecke ausgebaut, werden die anliegenden Orte mit Lärm überschwemmt, wird eine Alternativtrasse entlang der Autobahn gewählt, fallen die ortsnahen Bahnhöfe und möglicherweise einige Naturschutzgebiete weg. Zur Zeit läuft ein Raumordnungsverfahren. „Wir hören ganz häufig die Sorge über die Gesundheitsgefährdung durch den Lärm“, berichtet Frauke Redderberg. Auch Urlauber wären gegen einen Ausbau der Bestandsstrasse, sie wollen das Idyll erhalten. Entsetzt seien auch viele,

die sich entschlossen hätten, ihr Alter hier in Ruhe zu genießen. „Viele reagieren mit Unverständnis für die feste Fehmarnbeltquerung. Es würde jetzt doch alles gut laufen, die Fähren gut funktionieren“, hat Frauke Redderberg in Gesprächen erfahren. „Wir gehen immer mit dem Eindruck nach Hause, dass die Menschen sehr dankbar sind für die Informationen.“

Die Bahn selbst informiert mit interaktiven Bildschirmen im Bürgerhaus in Scharbeutz und auf Fehmarn. Für Donnerstag, 29. September, ist im Kurparkhaus von Scharbeutz eine Bürgerinformationsveranstaltung der Bahn geplant. Info gibt es auch bei [www.deutschebahn.com](http://www.deutschebahn.com), dort im Suchfeld Fehmarnbelt eingeben und bei [www.tst-ev.de](http://www.tst-ev.de). ■ SW

Ihre Apartmentvermietung in der Lübecker Bucht.

Neue Immobilie? Wir vermieten für Sie!

\*Sie verdienen Meer

Scharbeutz - Timmendorfer Strand - Travemünde  
Tel. 04503 - 79 59 040 - [www.baltic-apartments.de](http://www.baltic-apartments.de)

**Zusteller gesucht!**  
2 x wöchentlich für adressierte Druckerzeugnisse.  
In Haffkrug - Sierksdorf - Pansdorf - Scharbeutz - Grömitz - Neustadt - Timmendorfer Strand sowie in allen anderen Dörfern in OH Ideal f. Rentner, Hausfrauen + Schüler  
**Harder kommt! - Kurierdienst**  
☎ 045 24 / 95 43  
[harder-kommt@web.de](mailto:harder-kommt@web.de)

**Schlink**  
- durch Tiefenhypnose -  
Nur eine Behandlung  
Bad Bramstedt Kurgebiet  
[www.einmal-hypnose.de](http://www.einmal-hypnose.de)  
**04192-8192859**  
Heilpraktikerin  
Gräfin von Korff-Kerssenbrock

**www.dgzrs.de**

**dsai**  
DEUTSCHE SELBSTHILFE ANGEBORENER IMMUNDEFIZITE E.V.  
[WWW.DSAI.DE](http://WWW.DSAI.DE)

SIND SIE ODER IHR KIND STÄNDIG KRANK? VIELLEICHT IST ES EIN ANGEBORENER IMMUNDEFIZIT. DIE DUNKELZIFFER LIEGT BEI RUND 100.000 MENSCHEN IN DEUTSCHLAND, ABER NUR 700 FÄLLE SIND ERKANNT. FRÜHERKENNUNG KANN LEBEN RETTEN.

PLASMA SPENDEN RETTEN LEBEN: AUS PLASMA WERDEN LEBENSNOTWENDIGE MEDIKAMENTE HERGESTELLT.

**WELLACH**  
Dachbau GmbH  
Dächer von Wellach  
Darüber kommt nur noch der Himmel.  
23689 PANSDORF - SCHULSTR. 33  
TEL.: 0 45 04 / 13 22

**BEDACHUNGEN - HOLZBAU**

- Holzwerkstatt
- Klempnerwerkstatt
- Gerüstbau
- Flachdach
- Steildach
- Zimmerei
- Bauklempnerei
- Energieeinsparung
- Innenausbau
- Schieferarbeiten
- Dachbegrünungen
- und vieles mehr

Telefon 0 45 04 / 13 22 - Mobil 01 71 / 4 77 42 61  
Fax 0 45 04 / 48 45 - [www.dachdeckermeister-wellach.de](http://www.dachdeckermeister-wellach.de)

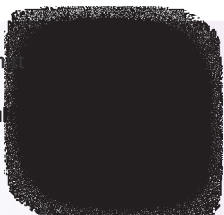
## Aktive Muskulatur - der Cellulite-Feind!

**Aktive Muskulatur reduziert die Fettpolster**, die genau über dem aktiven Muskelgewebe liegen. Das sind gute Aussichten, vor allem für die Problemstellen an Beinen und Po. **Fettzellen schrumpfen nicht durch Ausdauertraining wie Nordic Walking oder Joggen, bei diesen Bewegungsarten erschlaffen Muskulatur und Gewebe.** Eine Erschlaffung des Gewebes unterstützt die Bildung von Cellulite zusätzlich, da das Bindegewebe geschwächt wird.

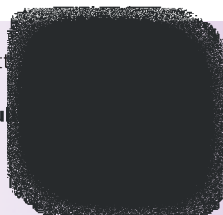
**Muskeltraining für alle großen Muskelgruppen unterpolstert das Bindegewebe und vermindert den Umfang der Fettzellen**, die für die kleinen Beulen an Kniekehlen, Oberschenkeln, Po und sogar Armen verantwortlich sind.

**Nebenbei sorgt ein regelmäßiges Muskeltraining für eine aufrechte Haltung, es kann Rückenbeschwerden lindern und sorgt für straffe Konturen.**

Querschnitt der Haut mit Cellulite



Querschnitt der Haut ohne Cellulite



## Schlank. Knackig. Rundum glücklich.

Das Muskeltraining für mehr Lebensfreude

**4 Wochen Figur- und Wohlfühltraining für nur 39,90 €**

Erleben Sie folgende Veränderungen:

Umfangverringern | 1 bis 2 Hosengrößen weniger | Verbesserung des Hautbildes | Hautstraffung  
Abnehmen | Figurformung | Stoffwechselverbesserung | Festigung von Bauch, Beinen und Po

Melden Sie sich noch heute zu Ihrem 4 Wochen Figur- und Wohlfühltraining an.

**Abnehmzentrum Lübeck** · [www.mc-studio.de](http://www.mc-studio.de)  
Fackenburger Allee 100 · **Telefon: 0451-472288** oder  
Brandenbaumer Landstr. 1A · **Telefon: 0451-601220**

**MC studio**  
Fitness für Frauen